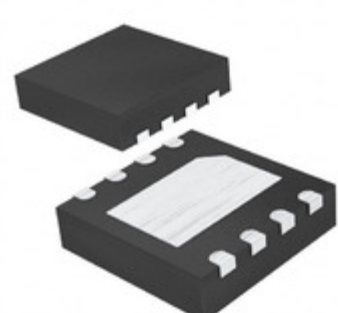


## IS25WQ020-JKLE



Obrázky jsou pouze orientační.  
Podrobné informace o produktu naleznete v části Technické údaje produktu.  
**Koupit IS25WQ020-JKLE s důvěrou od Component-World.HK, 1 rok záruka**



**Part Number:** [IS25WQ020-JKLE](#)  
**Výrobce:** [ISSI \(Integrated Silicon Solution, Inc.\)](#)  
**Popis:** IC FLASH 2M SPI 104MHZ 8WSON  
**Datový list:** [IS25WQ040](#), [IS25WQ020](#)

**RoHS Status:** Bez olova / V souladu RoHS  
**Ship From:** Hong Kong  
**Shipment Way:** DHL/Fedex/TNT/UPS/EMS

[Request For Quotation](#)

### PARAMETR PRODUKTU

|   |  |                                   |  |
|---|--|-----------------------------------|--|
| <b>Part Number</b>                        | IS25WQ020-JKLE   | <b>Výrobce</b>                    | <a href="#">ISSI (Integrated Silicon Solution, Inc.)</a> |
| <b>Popis</b>                              | IC FLASH 2M SPI 104MHZ 8WSON                                 | <b>Stav volného vedení / RoHS</b> | Bez olova / V souladu RoHS                               |
| <b>Dostupné množství</b>                  | 95096 pcs  | <b>Datový list</b>                | <a href="#">IS25WQ040</a> , <a href="#">IS25WQ020</a>    |
| <b>Kategorie</b>                          | <a href="#">Integrované obvody (IC)</a>                      | <b>Napište čas cyklu - slovo,</b> | 1ms  |
| <b>Napětí - Supply</b>                    | 1.85 V ~ 1.95 V  | <b>Technika</b>                   | FLASH - NOR  |
| <b>Dodavatel zařízení Package</b>         | 8-WSON (6x5)   | <b>Série</b>                      | -  |
| <b>Obal</b>                               | Tube   | <b>Paket / krabice</b>            | 8-WDFN Exposed Pad                                       |
| <b>Provozní teplota</b>                   | -40°C ~ 105°C (TA)   | <b>Typ montáže</b>                | Surface Mount  |
| <b>Úroveň citlivosti na vlhkost (MSL)</b> | 3 (168 Hours)  | <b>Typ paměti</b>                 | Non-Volatile   |
| <b>Velikost paměti</b>                    | 2Mb (256K x 8)   | <b>Paměťové rozhraní</b>          | SPI  |
| <b>Formát paměti</b>                      | FLASH  | <b>Stav volného vedení / RoHS</b> | Lead free / RoHS Compliant                               |
| <b>Detailní popis</b>                     | FLASH - NOR Memory IC 2Mb (256K x 8) SPI 104MHz 8-WSON (6x5) | <b>Frekvence hodin</b>            | 104MHz   |

Component-World.com je spolehlivý distributor elektronických součástek. Specializujeme se na všechny elektronické komponenty řady ISSI (Integrated Silicon Solution, Inc.). Máme 95096 kusy ISSI (Integrated Silicon Solution, Inc.) IS25WQ020-JKLE na skladě dostupných. Vyžádejte si citát z distributora součástí elektroniky na Component-World.com, náš prodejní tým vás bude kontaktovat do 24 hodin.

RFQ Email: [info@Components-World.com](mailto:info@Components-World.com)

### SOUVISEJÍCÍ PRODUKTY

|  |   |  |                       |
|--|---|--|-----------------------|
|  | <b>Část#:</b> <a href="#">IS25WQ020-JBLE</a><br><b>Popis:</b> IC FLASH 2M SPI 104MHZ 8SOP         | <b>Výrobci:</b> <a href="#">ISSI (Integrated Silicon Solution, Inc.)</a> | <a href="#">Dotaz</a> |
|  | <b>Část#:</b> <a href="#">IS25WQ040-JKLE-TR</a><br><b>Popis:</b> IC FLASH 4M SPI 104MHZ 8WSON     | <b>Výrobci:</b> <a href="#">ISSI (Integrated Silicon Solution, Inc.)</a> | <a href="#">Dotaz</a> |
|  | <b>Část#:</b> <a href="#">IS25WP256D-RHLE</a><br><b>Popis:</b> IC FLASH 256M SPI 24TFBGA          | <b>Výrobci:</b> <a href="#">ISSI (Integrated Silicon Solution, Inc.)</a> | <a href="#">Dotaz</a> |
|  | <b>Část#:</b> <a href="#">IS25WP256D-RMLE</a><br><b>Popis:</b> IC FLASH 256M SERIAL 16SOIC        | <b>Výrobci:</b> <a href="#">ISSI (Integrated Silicon Solution, Inc.)</a> | <a href="#">Dotaz</a> |
|  | <b>Část#:</b> <a href="#">IS25WP256D-JLLE</a><br><b>Popis:</b> IC FLASH 256M SPI 104MHZ 8WSON     | <b>Výrobci:</b> <a href="#">ISSI (Integrated Silicon Solution, Inc.)</a> | <a href="#">Dotaz</a> |
|  | <b>Část#:</b> <a href="#">IS25WQ020-JNLE-TR</a><br><b>Popis:</b> IC FLASH 2M SPI 104MHZ 8SOP      | <b>Výrobci:</b> <a href="#">ISSI (Integrated Silicon Solution, Inc.)</a> | <a href="#">Dotaz</a> |
|  | <b>Část#:</b> <a href="#">IS25WP256D-RMLE-TR</a><br><b>Popis:</b> IC FLASH 256M SERIAL 16SOIC     | <b>Výrobci:</b> <a href="#">ISSI (Integrated Silicon Solution, Inc.)</a> | <a href="#">Dotaz</a> |
|  | <b>Část#:</b> <a href="#">IS25WQ020-JNLE</a><br><b>Popis:</b> IC FLASH 2M SPI 104MHZ 8SOP         | <b>Výrobci:</b> <a href="#">ISSI (Integrated Silicon Solution, Inc.)</a> | <a href="#">Dotaz</a> |
|  | <b>Část#:</b> <a href="#">IS25WQ040-JNLE</a><br><b>Popis:</b> IC FLASH 4M SPI 104MHZ 8SOP         | <b>Výrobci:</b> <a href="#">ISSI (Integrated Silicon Solution, Inc.)</a> | <a href="#">Dotaz</a> |
|  | <b>Část#:</b> <a href="#">IS25WQ020-JKLE-TR</a><br><b>Popis:</b> IC FLASH 2M SPI 104MHZ 8WSON     | <b>Výrobci:</b> <a href="#">ISSI (Integrated Silicon Solution, Inc.)</a> | <a href="#">Dotaz</a> |
|  | <b>Část#:</b> <a href="#">IS25WP256D-RHLE-TR</a><br><b>Popis:</b> IC FLASH 256M SPI 24TFBGA       | <b>Výrobci:</b> <a href="#">ISSI (Integrated Silicon Solution, Inc.)</a> | <a href="#">Dotaz</a> |
|  | <b>Část#:</b> <a href="#">IS25WQ020-JVLE-TR</a><br><b>Popis:</b> IC FLASH 2M SPI 104MHZ 8VVSOP    | <b>Výrobci:</b> <a href="#">ISSI (Integrated Silicon Solution, Inc.)</a> | <a href="#">Dotaz</a> |
|  | <b>Část#:</b> <a href="#">IS25WQ040-JNLE-TR</a><br><b>Popis:</b> IC FLASH 4M SPI 104MHZ 8SOP      | <b>Výrobci:</b> <a href="#">ISSI (Integrated Silicon Solution, Inc.)</a> | <a href="#">Dotaz</a> |
|  | <b>Část#:</b> <a href="#">IS25WQ040-JVLE-TR</a><br><b>Popis:</b> IC FLASH 4M SPI 104MHZ 8VVSOP    | <b>Výrobci:</b> <a href="#">ISSI (Integrated Silicon Solution, Inc.)</a> | <a href="#">Dotaz</a> |
|  | <b>Část#:</b> <a href="#">IS25WP128F-JKLE-TR</a><br><b>Popis:</b> IC FLASH 128M SPI 133MHZ 8WSON  | <b>Výrobci:</b> <a href="#">ISSI (Integrated Silicon Solution, Inc.)</a> | <a href="#">Dotaz</a> |
|  | <b>Část#:</b> <a href="#">IS25WQ040-JBLE</a><br><b>Popis:</b> IC FLASH 4M SPI 104MHZ 8SOP         | <b>Výrobci:</b> <a href="#">ISSI (Integrated Silicon Solution, Inc.)</a> | <a href="#">Dotaz</a> |
|  | <b>Část#:</b> <a href="#">IS25WP256D-JLLE-TR</a><br><b>Popis:</b> IC FLASH 256M SPI 104MHZ 8WSON  | <b>Výrobci:</b> <a href="#">ISSI (Integrated Silicon Solution, Inc.)</a> | <a href="#">Dotaz</a> |
|  | <b>Část#:</b> <a href="#">IS25WP256D-JMLE</a><br><b>Popis:</b> IC FLASH 256M SPI 104MHZ 16SOIC    | <b>Výrobci:</b> <a href="#">ISSI (Integrated Silicon Solution, Inc.)</a> | <a href="#">Dotaz</a> |
|  | <b>Část#:</b> <a href="#">IS25WP256D-JMLE-TR</a><br><b>Popis:</b> IC FLASH 256M SPI 104MHZ 16SOIC | <b>Výrobci:</b> <a href="#">ISSI (Integrated Silicon Solution, Inc.)</a> | <a href="#">Dotaz</a> |
|  | <b>Část#:</b> <a href="#">IS25WQ040-JKLE</a><br><b>Popis:</b> IC FLASH 4M SPI 104MHZ 8WSON        | <b>Výrobci:</b> <a href="#">ISSI (Integrated Silicon Solution, Inc.)</a> | <a href="#">Dotaz</a> |

### Související klíčová slova pro IS25WQ020-JKLE

|  |  |                           |   |
|--|--|---------------------------|---|
| ISSI (Integrated Silicon Solution, Inc.) IS25WQ020-JKLE. | IS25WQ020-JKLE distributor                               | IS25WQ020-JKLE dodavatel  | IS25WQ020-JKLE Cena                                   |
| koupit IS25WQ020-JKLE.                                   | IS25WQ020-JKLE Stáhnout datasheet.                       | IS25WQ020-JKLE Datasheet. | IS25WQ020-JKLE Stock.                                 |
| Integrated Silicon Solution, Inc. (ISSI) IS25WQ020-JKLE. | ISSI (Integrated Silicon Solution, Inc.) IS25WQ020-JKLE. | ISSI IS25WQ020-JKLE.      | ISSI, Integrated Silicon Solution Inc IS25WQ020-JKLE. |